

# Legende Detailplan

## Feststellungsinhalte

- ▭ Gewässerraum
- ▭ Verzicht auf Gewässerraum
- Minimaler Gewässerraum

## Ergänzender Inhalt

- offenes Fließgewässer
- eingedoltes Fließgewässer
- Wald gemäss Nutzungsplanung
- Gewässerraum, nicht Genehmigungsinhalt dieses Plans
- Schutzgebiet nach GSchV Art. 41a Abs. 1
- dicht überbautes Gebiet

## Hintergrund

geodienste.ch WMS AV: Standard

Kanton Zug

## GEWÄSSERRÄUME AUSSERHALB DES SIEDLUNGSGEBIETS Detailplan (orientierend)



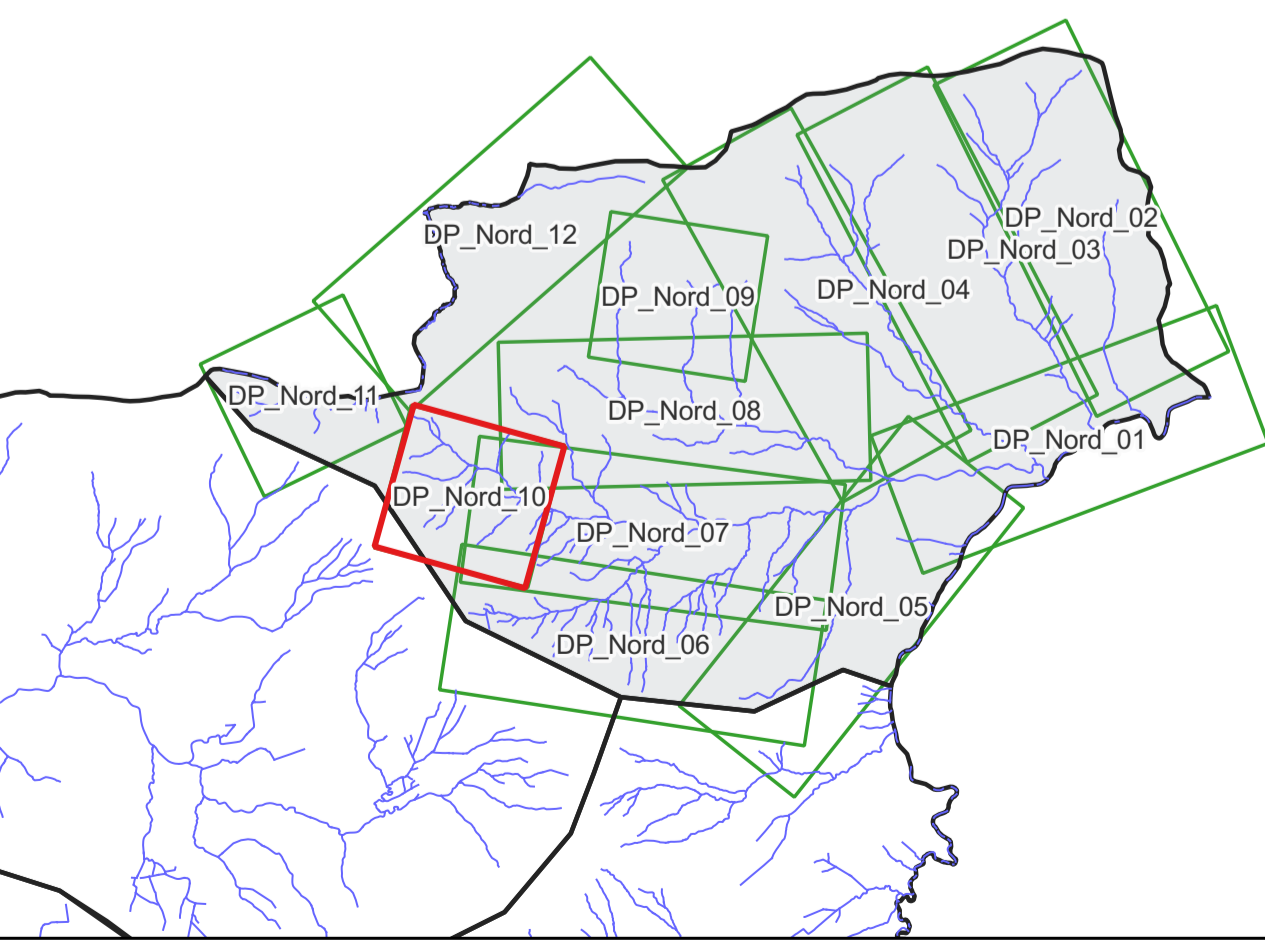
GEMEINDE OBERÄGERI

Stand: Öffentliche Auflage

Ijenbach (5024), (5065), (5066), (5067), (5068), (5069), (5070), (5071), (5072), (5073), (5074), (5075)

Plannummer: DP\_Nord\_10

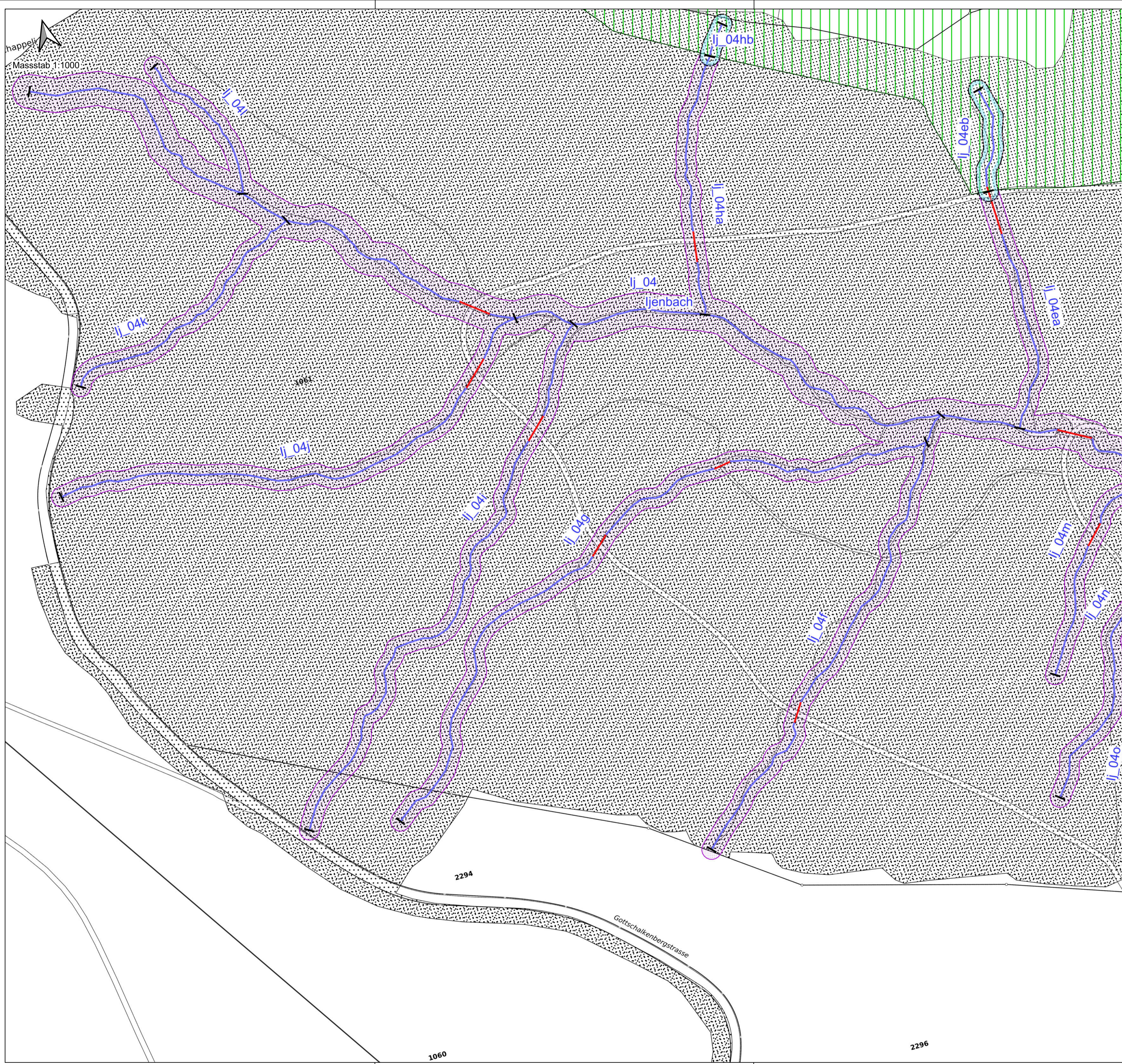
1:30'000



**HOLINGER**  
The art of engineering

Auftragsnr.: CHT10008.01 Datum: 30.08.2024  
Format: 840 x 594 mm Visum: HOU

HOLINGER AG  
Bühlstr. 13, CH-6331 Hohenberg  
Telefon +41 (0) 41 785 40 00  
info@holinger.com http://www.holinger.com  
Zertifiziert ISO 9001



2296