

Legende Detailplan

Feststellungsinhalte

- ▬ Gewässerraum
- ▬ Verzicht auf Gewässerraum
- ▬ Minimaler Gewässerraum

Ergänzender Inhalt

- ▬ offenes Fließgewässer
- ▬ eingedoltes Fließgewässer
- Wald gemäss Nutzungsplanung
- Gewässerraum, nicht Genehmigungsinhalt dieses Plans
- Schutzgebiet nach GSchV Art. 41a Abs. 1
- dicht überbautes Gebiet

Hintergrund

geodienste.ch WMS AV: Standard

Kanton Zug

GEWÄSSERRÄUME AUSSERHALB DES SIEDLUNGSGEBIETS Detailplan (orientierend)



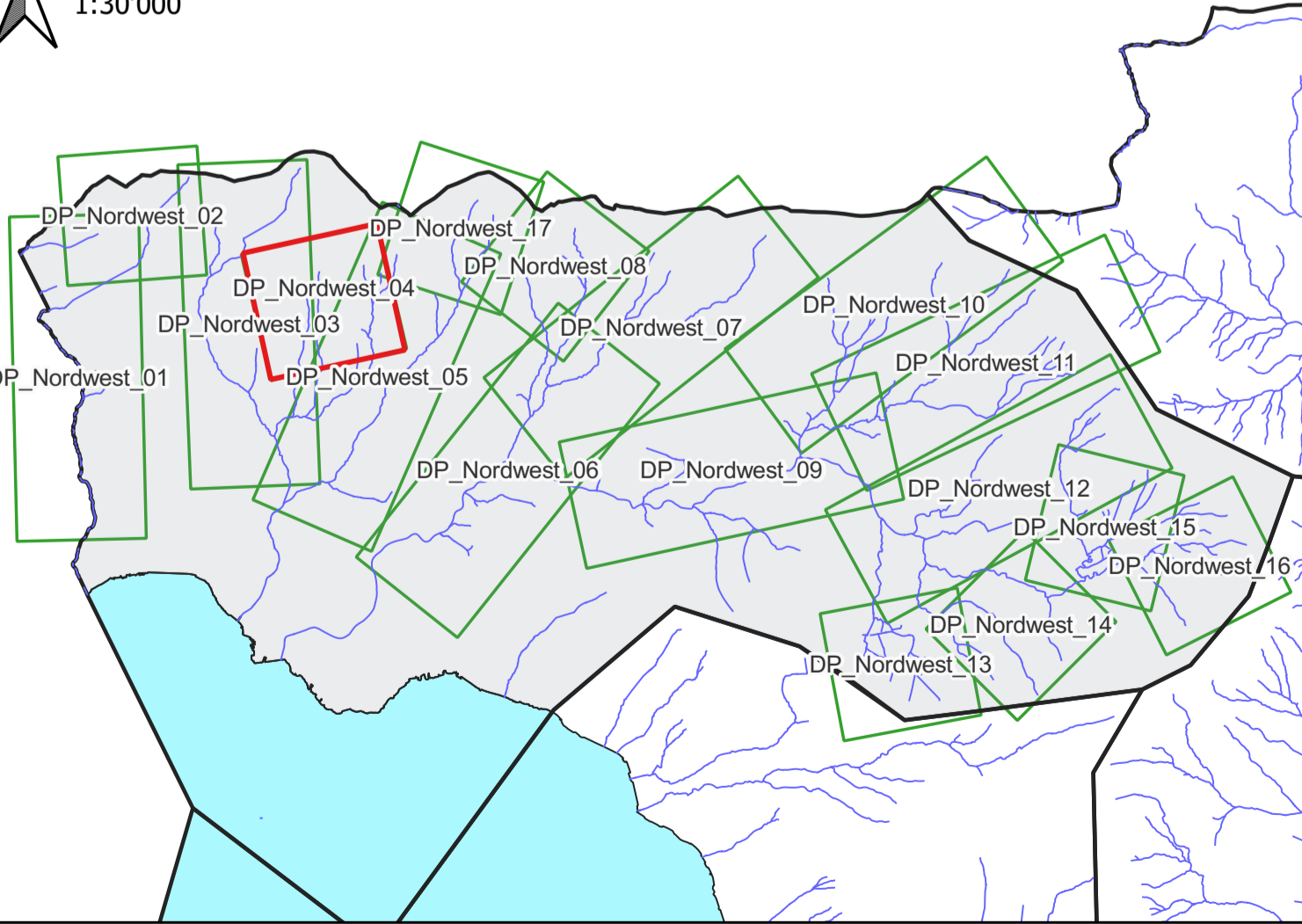
GEMEINDE OBERÄGERI

Stand: Öffentliche Auflage

Tannbächli (2016), (2017), (2018), (2019), (2020), (2021), (2022)

Plannummer: DP_Nordwest_04

1:30'000



HOLINGER
the art of engineering

Auftragsnr.: CHT10008.01 Datum: 30.08.2024
Format: 840 x 594 mm Visum: HOU

HOLINGER AG
Bühlstr. 11, CH-6331 Hohenberg
Telefon +41 (0) 41 785 40 00
info@holinger.com http://www.holinger.com
Zertifiziert ISO 9001

