

# Legende Detailplan

## Feststellungsinhalte

- Gewässerraum
- Verzicht auf Gewässerraum
- Minimaler Gewässerraum

## Ergänzender Inhalt

- offenes Fließgewässer
- eingedoltes Fließgewässer
- Wald gemäss Nutzungsplanung
- Gewässerraum, nicht Genehmigungsinhalt dieses Plans
- Schutzgebiet nach GSchV Art. 41a Abs. 1
- dicht überbautes Gebiet

## Hintergrund

geodienste.ch WMS AV: Standard

Kanton Zug

## GEWÄSSERRÄUME AUSSERHALB DES SIEDLUNGSGEBIETS Detailplan (orientierend)



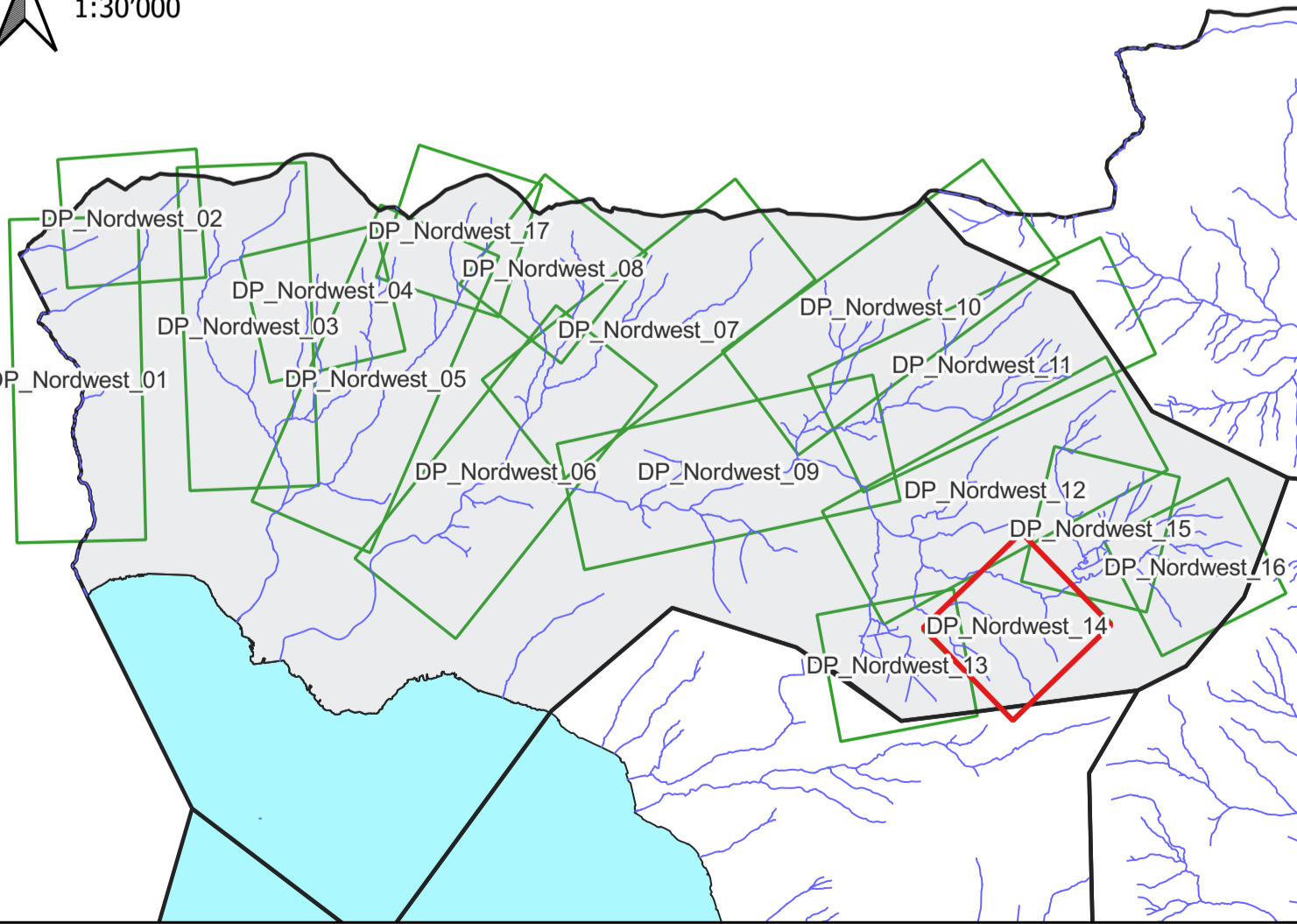
GEMEINDE OBERÄGERI

Stand: Öffentliche Auflage

Moosrusenbach (2065), Zigerhüttlibach (2082), (2083), (2084), (2085)

Plannummer: DP\_Nordwest\_14

1:30'000



**HOLINGER**  
The art of engineering

Auftragsnr.: CHT10008.01 Datum: 30.08.2024  
Format: 840 x 594 mm Visum: HOU

HOLINGER AG  
Bühlstr. 11, CH-6331 Hohenberg  
Telefon +41 (0) 41 785 40 00  
info@holinger.com http://www.holinger.com  
Zertifiziert ISO 9001

