







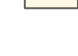


# Legende Detailplan

## Feststellungsinhalte

-  Gewässerraum
-  Verzicht auf Gewässerraum
-  Minimaler Gewässerraum

## Ergänzender Inhalt

-  offenes Fließgewässer
-  eingedoltes Fließgewässer
-  Wald gemäss Nutzungsplanung
-  Gewässerraum, nicht Genehmigungsinhalt dieses Plans
-  Schutzgebiet nach GSchV Art. 41a Abs. 1
-  dicht überbautes Gebiet

## Hintergrund

geodienste.ch WMS AV: Standard

Kanton Zug

## GEWÄSSERRÄUME AUSSERHALB DES SIEDLUNGSGEBIETS Detailplan (orientierend)

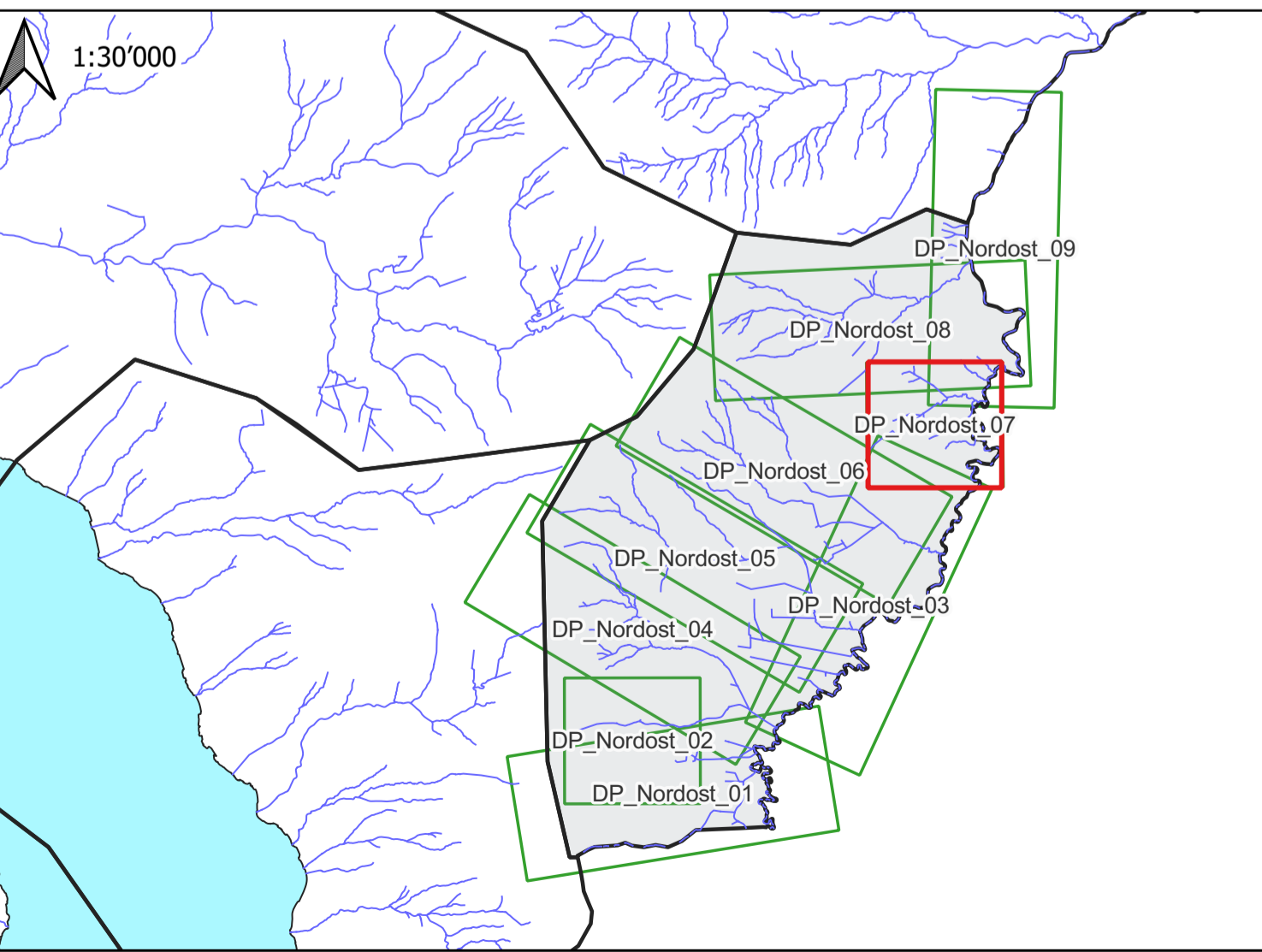


GEMEINDE OBERÄGERI

Stand: Öffentliche Auflage

Biber (5000), (5107), (5108), (5109), (5110), (5111), (5112), (5113), (5114), (5115), (5116),  
Schönenbodenbächli (5094)

Plannummer: DP\_Nordost\_07



Auftragsnr.: CHT10008.01 Datum: 30.08.2024  
Format: 840 x 594 mm Visum: HOU

**HOLINGER**  
The art of engineering

HOLINGER AG  
Bühlstr. 11, CH-6331 Hünenberg  
Telefon +41 (0) 41 785 40 80  
info@holinger.com http://www.holinger.com  
Zertifiziert ISO 9001

